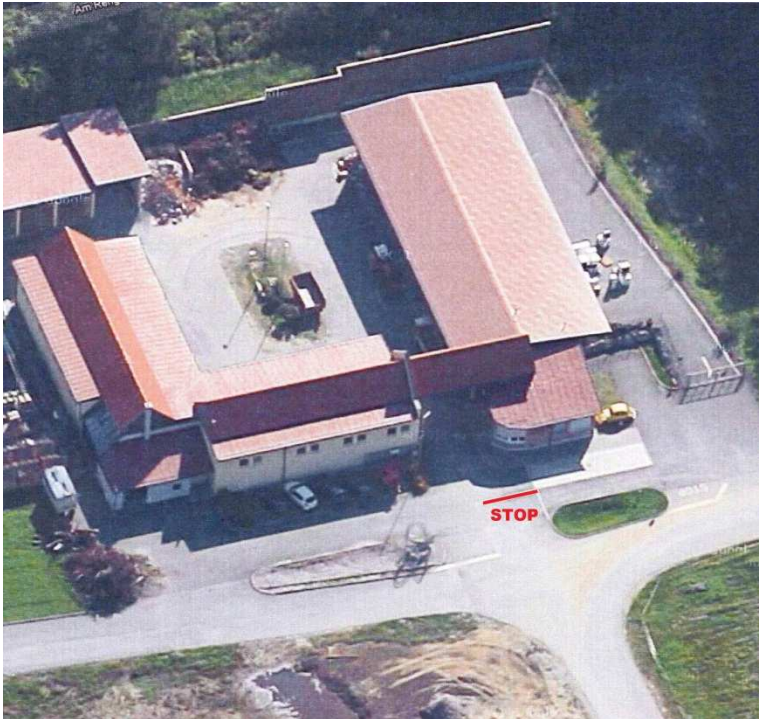


Sperrmüll- und Problemstoffsammlung im ASZ Fernitz in Stichworten



Luftbild (Quelle: GOOGLE-Maps)

Adresse: Grieswiese 20, 8072 Fernitz

Wegbeschreibung:

Sie fahren von Hausmannstätten auf der Landesstraße in Richtung Fernitz, nach der Parkanlage in Fernitz biegen Sie links in Richtung Mellach ab. Das Altstoffsammelzentrum befindet sich kurz vor der Ortschaft Enzelsdorf auf der linken Seite. Die Zufahrt ist beschildert.

Die Abgabe von Sperrmüll- und Problemstoffen ist nur an den bekanntgegebenen Sammelterminen während der Öffnungszeiten und gegen Vorlage der Berechtigungskarte (ASZ-Karte) möglich.

Sammeltermine:

Die Sammeltermine mit den entsprechenden Öffnungszeiten finden Sie auf Ihrem Umweltkalender

ASZ-Karte (Gültigkeit):

Die ASZ-Karte gilt für die Dauer der Kooperation zwischen den Gemeinden Hausmannstätten und Fernitz. Die Gültigkeit endet bei Wegzug oder Tod der Person auf deren Namen die Karte ausgestellt wurde und bei Missbrauch.

Vorgangsweise bei der Rückgabe am Sammeltag:

Wichtig! Fahren Sie nicht selbständig in das Gelände ein. Lassen Sie sich vor der Einfahrt ins Altstoffsammelzentrum von einem Mitarbeiter registrieren

Die beigefügte Skizze gibt Ihnen Hinweise, wo Sie welche Abfallfraktionen einwerfen bzw. abgeben können.

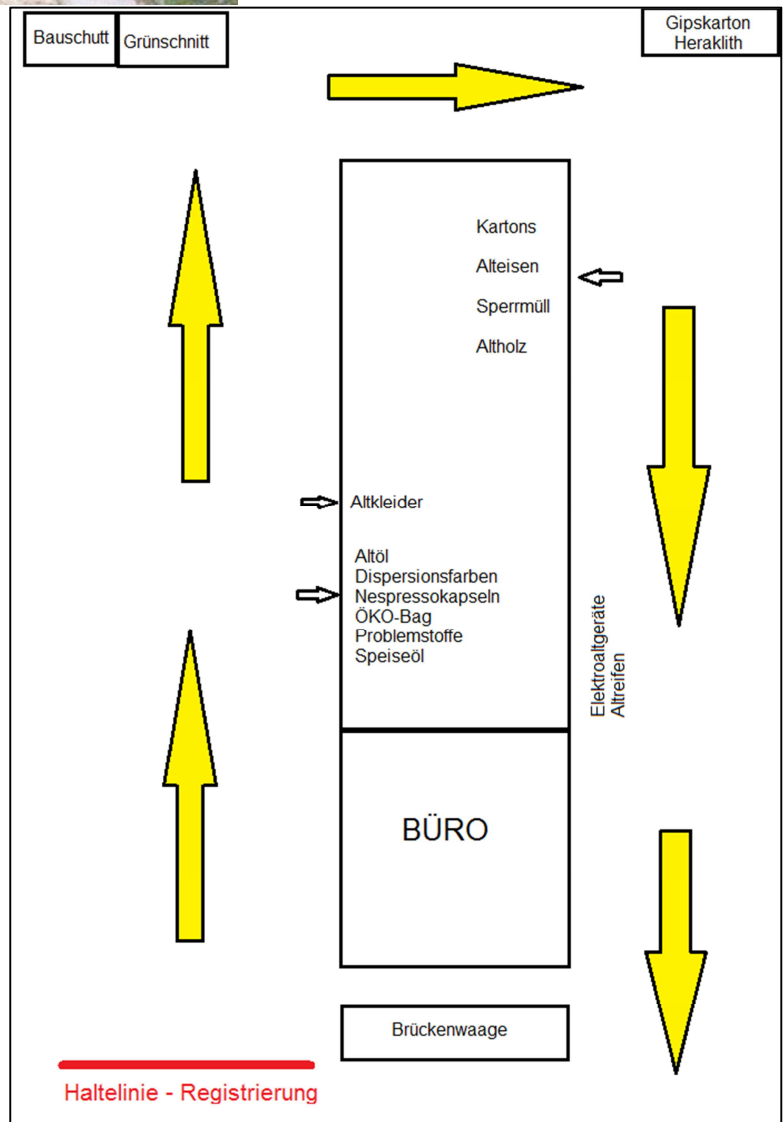
Die gelben Pfeile markieren die Fahrtrichtung im Altstoffsammelzentrum.

Sie sparen Zeit und Mühe, wenn Sie Ihr Fahrzeug richtig beladen.

Sortieren Sie die Abfälle und beladen Sie Ihr Fahrzeug in umgekehrter Reihenfolge der Entsorgungsstationen. Also zuerst Reifen, Elektroaltgeräte, Altholz, Sperrmüll, Alteisen, Kartons und Gipskarton, dann Grünschnitt und Bauschutt und zuletzt Altkleider, ÖKO-Bag, Altöl und Problemstoffe.

Bei Gewichtserfassung mittels Brückenswaage beim Ausfahren nicht vergessen, das Leergewicht des Fahrzeuges zurückwiegen zu lassen!

Weiteres Informationsmaterial (Umweltkalender, Allgemeines zur Abfallentsorgung usw.) finden Sie auch im Internet unter: www.hausmannstaetten.at/Umwelt



ASZ Fernitz schematisch